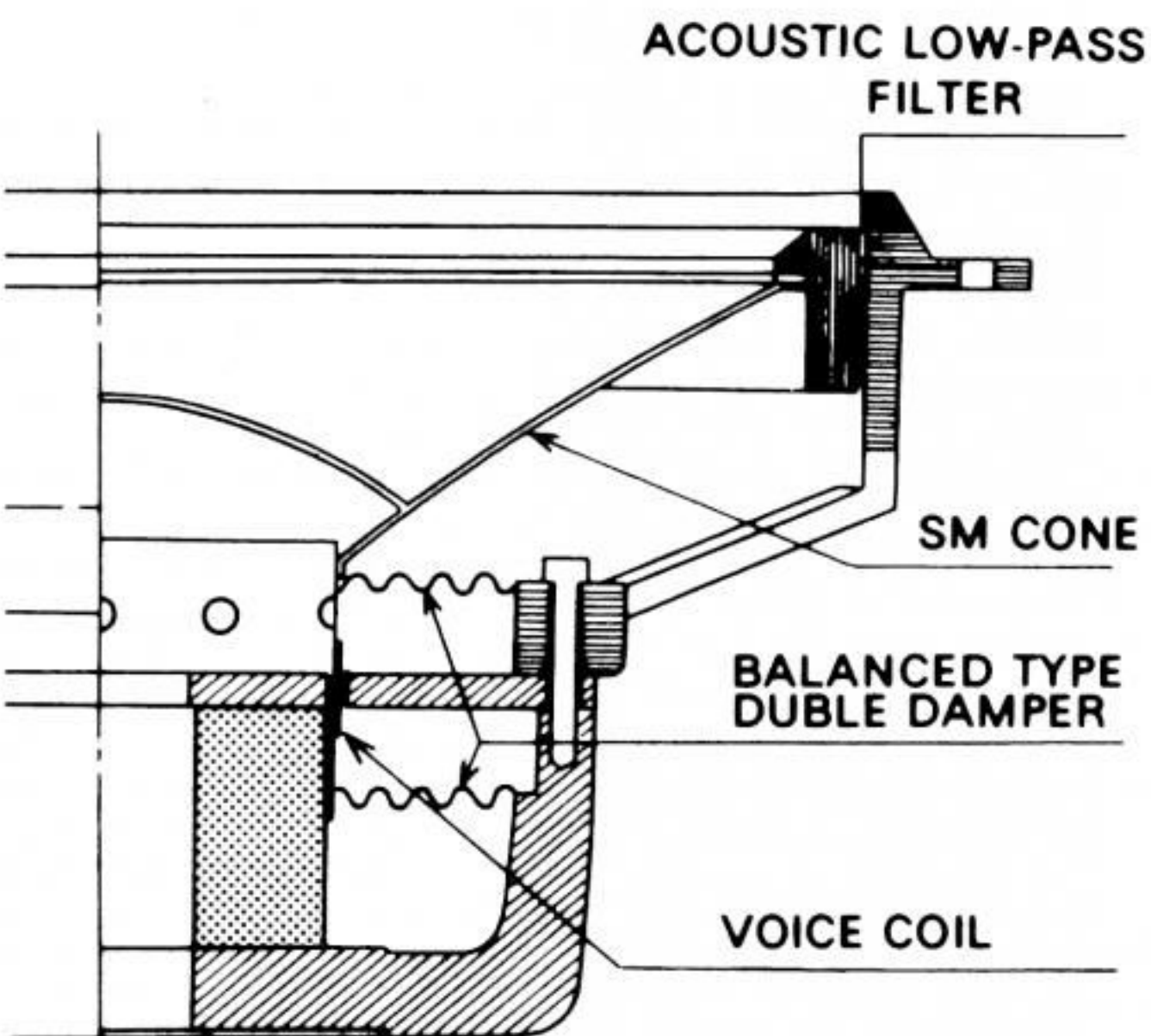




SLE22W, SLE33W, SLE30W, SLE20W (v.l.n.r.)

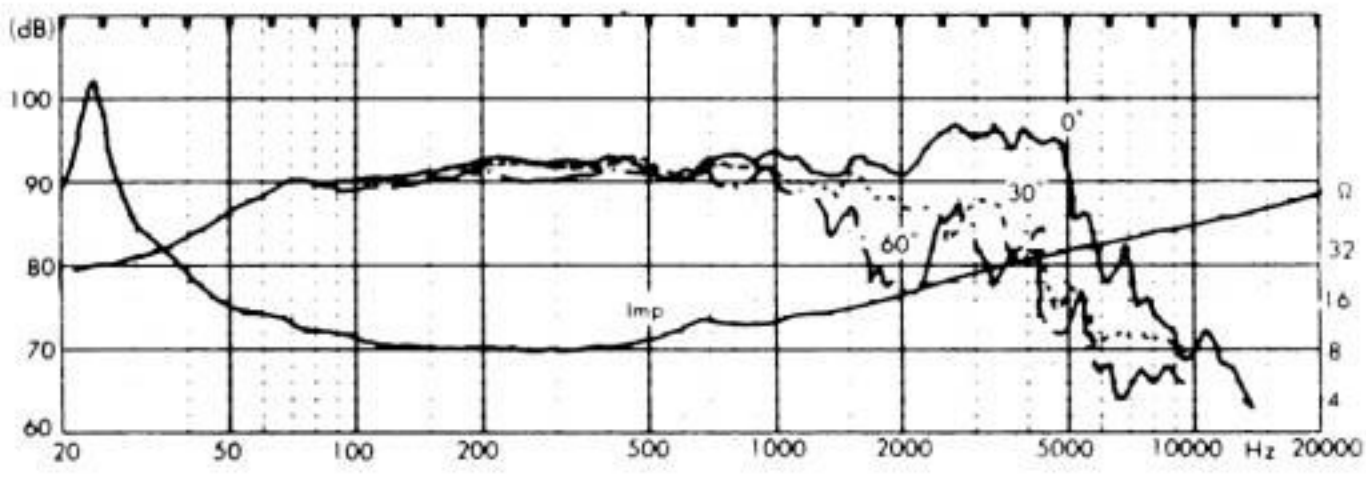
Die Edgeless Woofers sind exzellente Bässe für Studios als auch für «High-End» Hifi-Anlage. Bei der Konstruktion dieser Lautsprecher wurde speziell auf die Randaufhängung verzichtet, um Partialschwingungen und Verzerrungen zu vermeiden. 20–30% der gesamten Schallenergie wird durch die Randaufhängungen und Randzonen abgestrahlt. Da diese Bereiche den grössten Verzerrungsanteil abstrahlen, klingen diese aufhängungslosen Bässe praktisch verfärbungsfrei. SLE30W (Super long excursion). Das heisst, die SLE-Typen wurden speziell für extreme Auslenkungen im Tiefbassbereich entwickelt, so dass sehr hohe Leistungspegel möglich sind (160 Watt).

Durch die Verwendung von sehr starken Magneten, der speziellen Zentrierung, der Flachdrahtspulen und der entfallenen Randaufhängung wurden vier Typen konzipiert, die heute ihresgleichen suchen; und zwar in Bezug auf Klangneutralität als auch in Sachen Impulsverarbeitung und Dynamik. Besonders bei geringen Lautstärken ist das Auflösungsvermögen dadurch um Grössenordnungen besser.

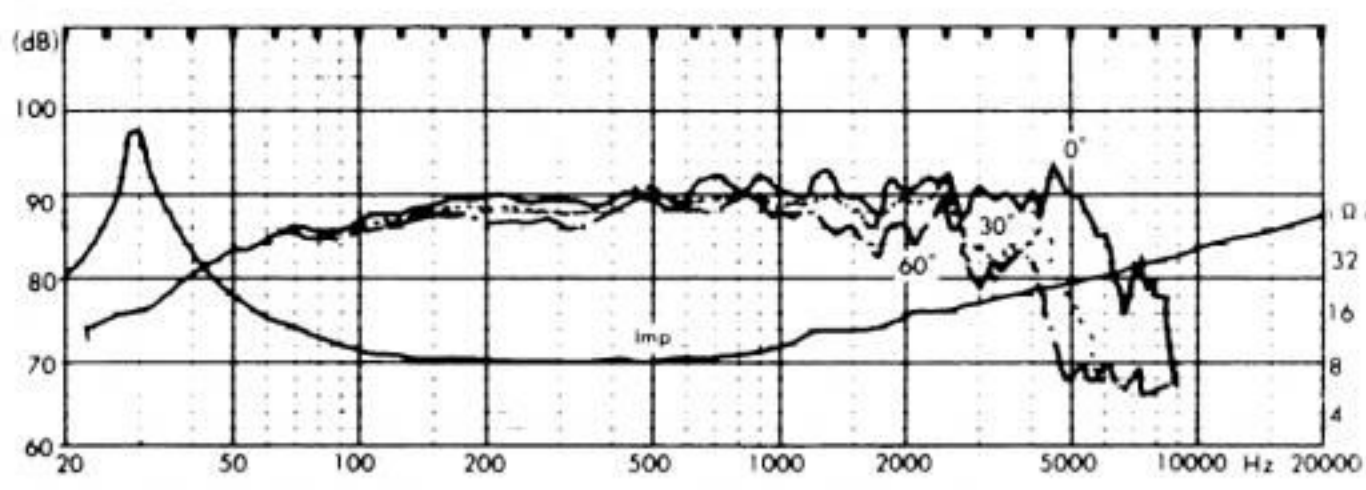


Abstrahlwinkel und Impedanz

SLE30W

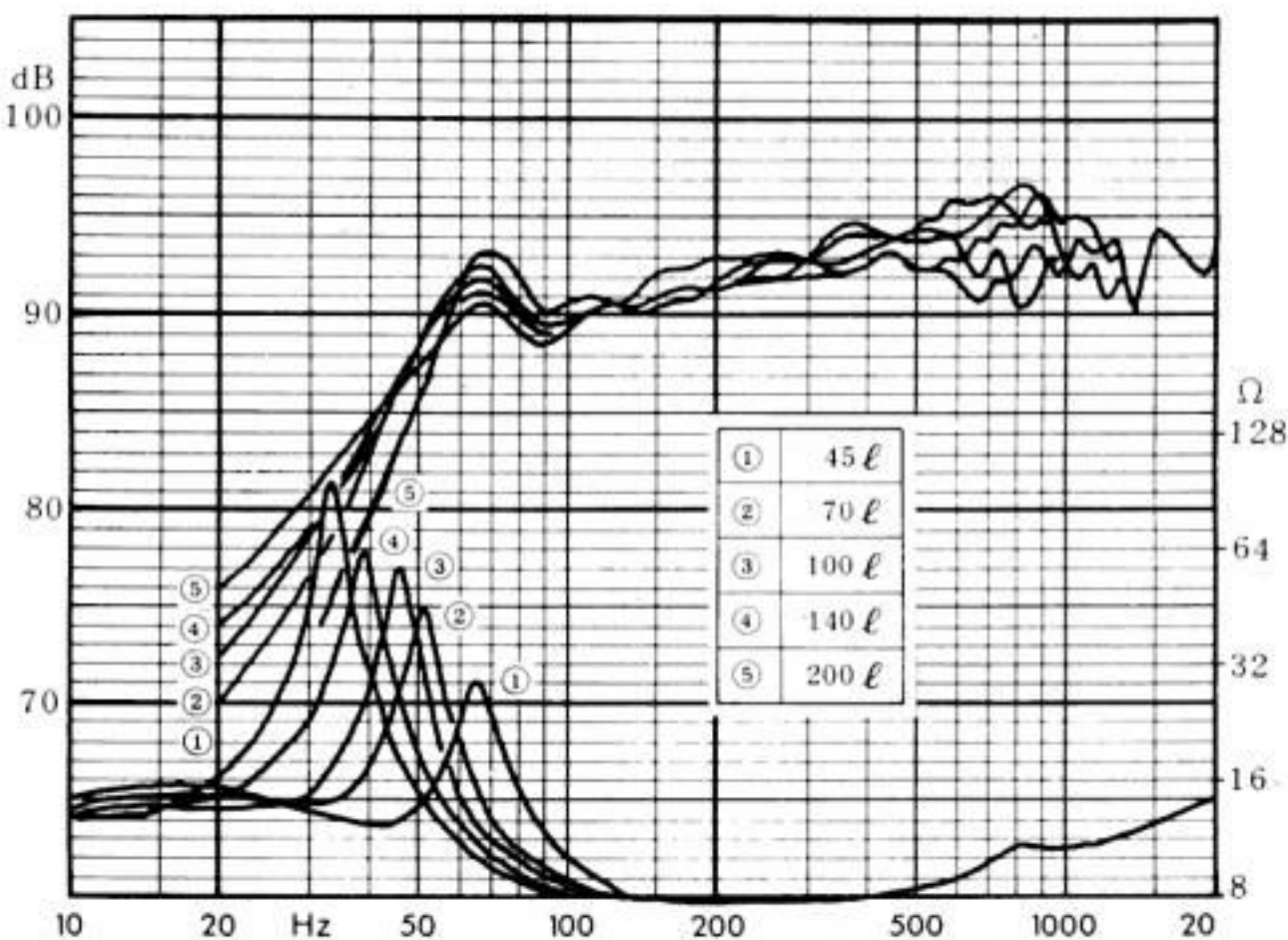
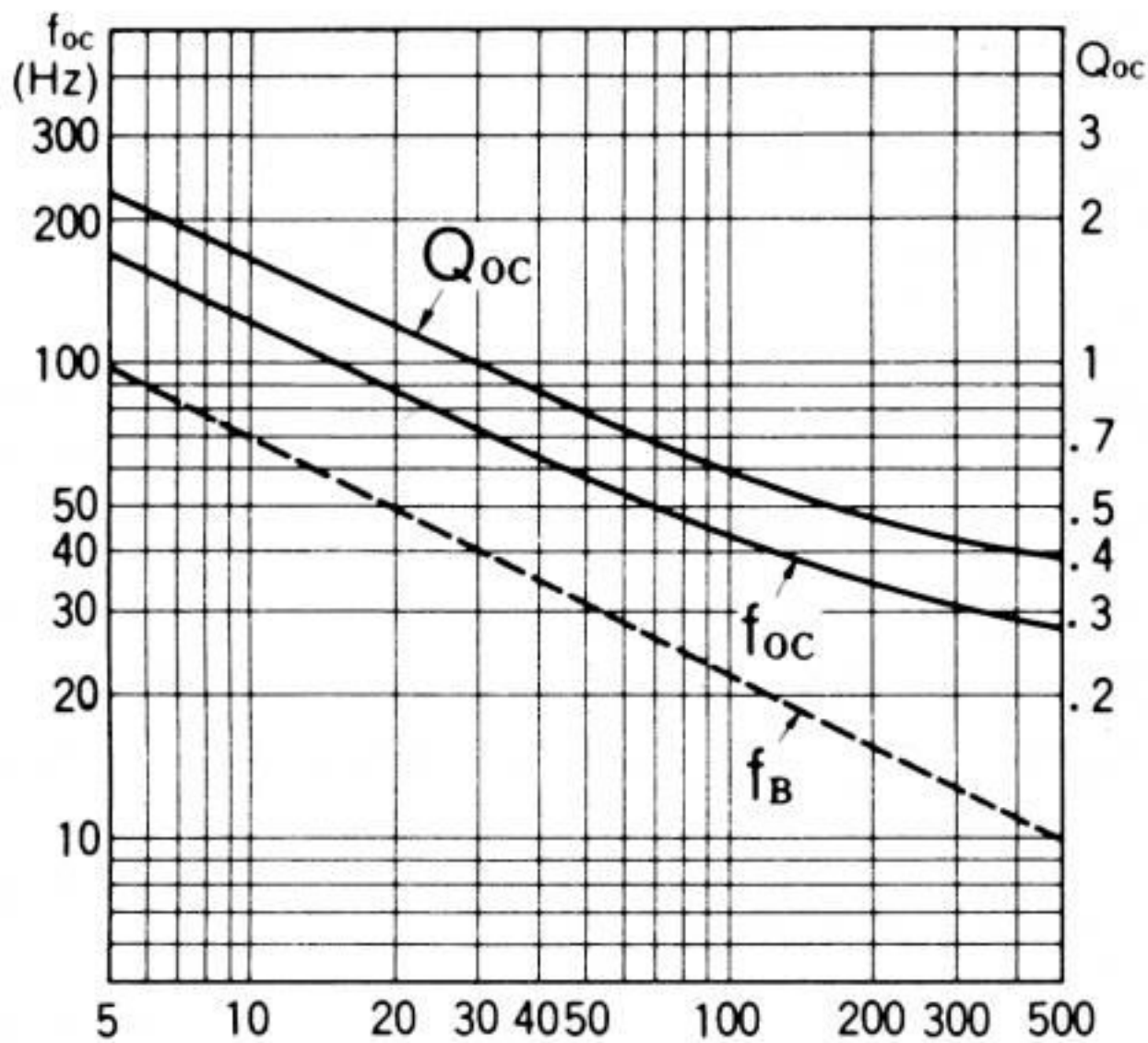


SLE20W

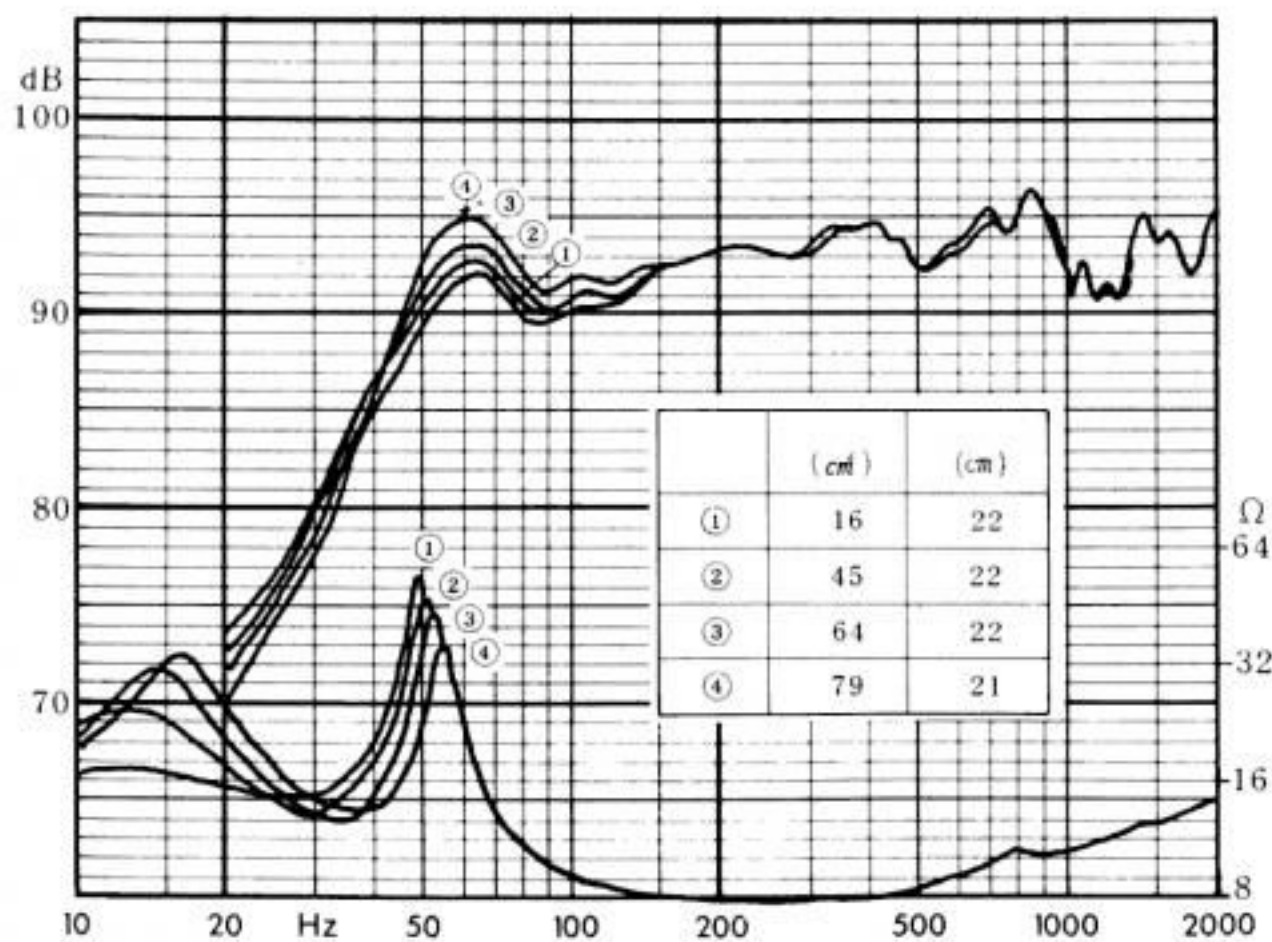


Alle SLE-Modelle können sowohl in geschlossenen Gehäusen als auch mit Bassreflexöffnungen betrieben werden. Beispiel:

SLE30W



Frequenz- und Impedanzkurven bei versch. geschlossenen Gehäusegrößen.



Frequenz- und Impedanzkurven bei versch. Bassreflexöffnungen (Gehäusevolumen 100 L).

Technische Daten	SLE30W	SLE20W
Durchmesser mm	300	200
Impedanz Ohm	8	8
Resonanzfrequenz Hz	22	27
Frequenzgang kHz	-4,5	-5,0
Wirkungsgrad dB/w/lm	93	90
Belastung Mus. W	160	100
Gewicht Membrane g	65	28
Q-Wert	0.3	0.35
Gewicht Magnet	1100 (Alnico)	607 (Alnico)
Gewicht Total kg	7.0	3.4
Luftspaltinduktion	11'000	10'000
Magnetischer Fluss	170'000	150'000

Die Unterschiede der Modelle SLE30W und SLE33W resp. 20W und 22W liegen alleine bei den verschiedenen Magnetmaterialien. So erreichen die 30W und 20W durch die Verwendung von Alnico-Magneten einen um ca. 30% besseren magnetischen Fluss.

Kombinationsvorschläge

SLE30W, SLE33W

3-Weg-Box (mit FT3RP und Fostex-Kalotten FS50D oder FS70D). Diese Kombination ist auch als hervorragende Fostex-Box GZ100 lieferbar.

Der 30-cm-SLE-Bass ist auch bestens mit Holz-Horn H325 oder H420 und mit Treiber D232 zu betreiben. Als Hochtöner sind die Typen T825, FT65H oder FT3RP zu empfehlen. Durch zwei L-Regler kann man die Mittel- und Hochton-Einheiten dem Schalldruck des Basses angleichen.

Der SLE30/33W ist auch mit der entsprechenden Weiche als Mittelkanal (Mono-Bass) oder als Sub-Bass geeignet.

SLE20W, SLE22W

In Bassreflexbox mit FT30D-Kalotte oder FT3RP-Tweeter als kleine aber doch sehr basskräftige Kompaktbox (auch als Fostex-Box GZ70) lieferbar.